

**FICHA TÉCNICA BATA CORTA ESD**

**FECHA**  
**NO. PARTE**  
**FOLIO**

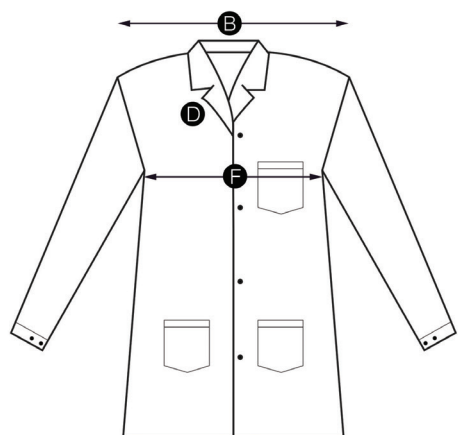
01-Enero-2018  
98020CS0000  
1001.01

**ARTÍCULO**  
**MODELO**

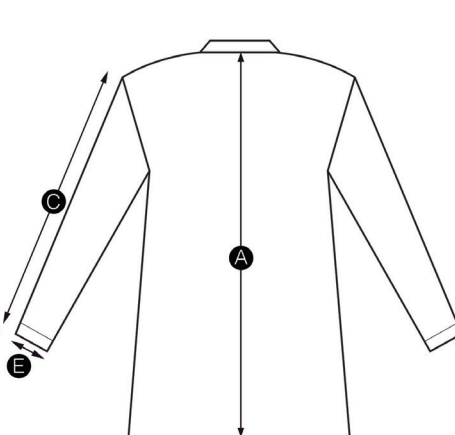
Bata Corta ESD



**VISTA FRONTAL**



**VISTA TRASERA**



Opciones



Resorte



Broche



Cardigan



Mao

Unidad: m

Tolerancia: ±1 cm

PARTE	XXCH	XCH	CH	M	G	XG	2XG	3XG	4XG	5XG
A. Largo Total	0.66	0.70	0.74	0.76	0.81	0.85	0.92	0.97	1.03	1.00
B. Hombros	0.38	0.39	0.42	0.46	0.52	0.56	0.61	0.64	0.71	0.74
C. Manga	0.54	0.56	0.58	0.60	0.62	0.65	0.69	0.72	0.75	0.77
D. Cuello	0.41	0.42	0.43	0.45	0.47	0.49	0.51	0.52	0.53	0.53
E. Puño	0.14	0.14	0.14	0.15	0.15	0.16	0.17	0.17	0.18	0.18
F. Pecho	0.54	0.55	0.57	0.62	0.65	0.71	0.76	0.81	0.84	0.88

**DESCRIPCIÓN**

- Cierre frontal con broches metálicos.
- Tres Bolsas frontales.
- Unisex.
- Disponible en Tafeta.
- Fabricado para uso en cuarto limpio.
- Nuestro producto cumple o excede la Norma ANSI-ESD S20.20-2014 sección ANSI-ESD STM2.1-2013(Garments).

**INSTRUCCIONES DE LAVADO**

- Lavar con agua desionizada fría o tibia.
- Utilizar detergente neutro preferentemente líquido.
- No utilizar detergentes para lavandería que contengan suavizantes o blanqueadores.
- Se recomienda secar colgado.
- Si se utiliza secadora programar la temperatura más baja, la prenda secará rápidamente.
- Para asegurar un tiempo de vida más prolongado de la prenda, evite exponer la misma a altas temperaturas durante el proceso de secado.