

**FICHA TÉCNICA BATA LARGA ESD**

**FECHA**  
**NO. PARTE**  
**FOLIO**

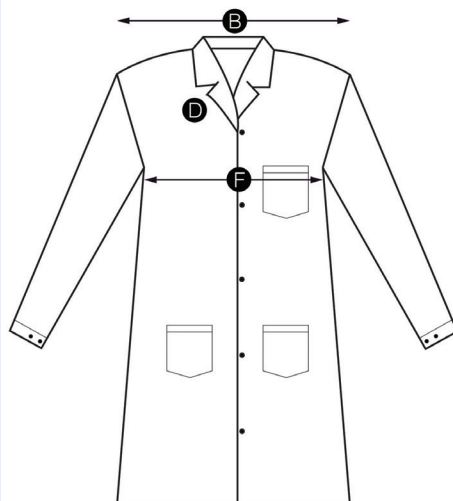
01-Enero-2018  
98020LS0000  
1003.01

**ARTÍCULO**  
**MODELO**

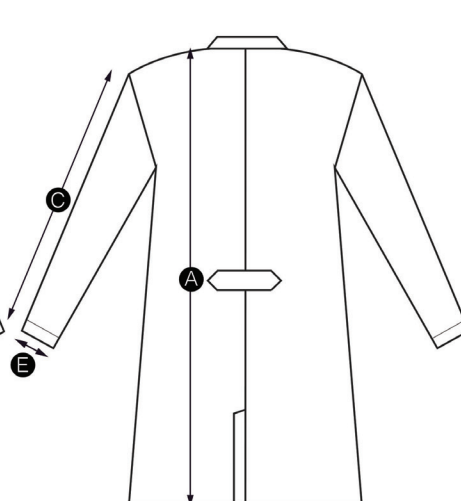
Bata Larga ESD



**VISTA FRONTAL**



**VISTA TRASERA**



Opciones



Resorte



Broche



Cardigan



Mao

Unidad: m

Tolerancia: ±1 cm

| PARTE          | XXCH | XCH  | CH   | M    | G    | XG   | 2XG  | 3XG  | 4XG  | 5XG  | 6XG  |
|----------------|------|------|------|------|------|------|------|------|------|------|------|
| A. Largo Total | 0.84 | 0.89 | 0.93 | 0.97 | 1.03 | 1.07 | 1.14 | 1.19 | 1.23 | 1.27 | 1.31 |
| B. Hombros     | 0.38 | 0.39 | 0.42 | 0.46 | 0.52 | 0.56 | 0.61 | 0.64 | 0.71 | 0.74 | 0.76 |
| C. Manga       | 0.54 | 0.56 | 0.58 | 0.60 | 0.62 | 0.65 | 0.69 | 0.72 | 0.75 | 0.77 | 0.80 |
| D. Cuello      | 0.41 | 0.42 | 0.43 | 0.45 | 0.47 | 0.49 | 0.51 | 0.52 | 0.53 | 0.53 | 0.54 |
| E. Puño        | 0.14 | 0.14 | 0.14 | 0.15 | 0.15 | 0.16 | 0.17 | 0.17 | 0.18 | 0.18 | 0.19 |
| F. Pecho       | 0.54 | 0.55 | 0.57 | 0.62 | 0.65 | 0.71 | 0.76 | 0.81 | 0.84 | 0.88 | 0.92 |

**DESCRIPCIÓN**

- Cierre frontal con broches metálicos.
- Tres Bolsas frontales.
- Unisex.
- Disponible en Tafeta.
- Fabricado para uso en cuarto limpio.
- Nuestro producto cumple o excede la Norma ANSI-ESD S20.20-2014 sección ANSI-ESD STM2.1-2013(Garments).

**INSTRUCCIONES DE LAVADO**

- Lavar con agua desionizada fría o tibia.
- Utilizar detergente neutro preferentemente líquido.
- No utilizar detergentes para lavandería que contengan suavizantes o blanqueadores.
- Se recomienda secar colgado.
- Si se utiliza secadora programar la temperatura más baja, la prenda secará rápidamente.
- Para asegurar un tiempo de vida más prolongado de la prenda, evite exponer la misma a altas temperaturas durante el proceso de secado.