

FICHA TÉCNICA OVEROL ESD CONEJO ESPECIAL

FECHA
NO. PARTE
FOLIO

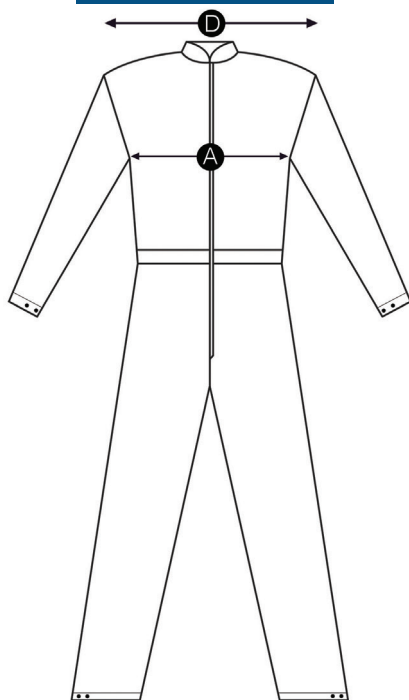
01-Enero-2018
CS-980200E0000
1602.00

ARTÍCULO
MODELO

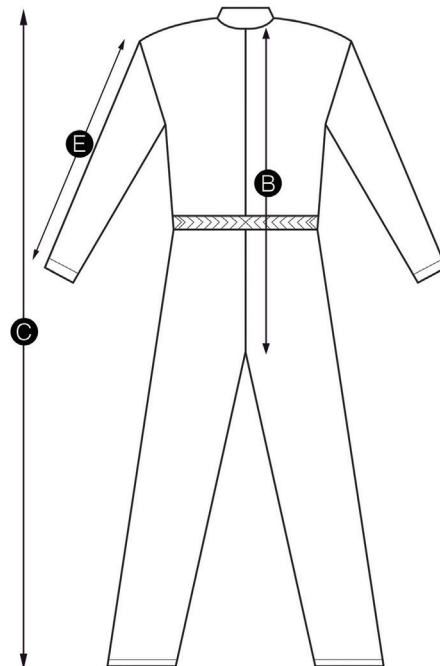
Overol ESD Conejo Especial



VISTA FRONTAL



VISTA TRASERA



Opciones



Resorte



Broche



Cardigan

Unidad: m

Tolerancia: ±1 cm

PARTE	CH	M	G	XG	2XG	3XG	4XG	5XG
A. Pecho	0.62	0.65	0.66	0.69	0.72	0.75	0.78	0.80
B. Tiro	0.96	1.00	1.03	1.06	1.07	1.08	1.10	1.12
C. Largo Total	1.53	1.57	1.59	1.63	1.67	1.70	1.73	1.76
D. Hombros	0.49	0.53	0.57	0.60	0.65	0.69	0.73	0.77
E. Manga	0.72	0.74	0.76	0.78	0.80	0.82	0.84	0.86

DESCRIPCIÓN

- Broches en cuello, puño y valenciana.
- Cuello Mao.
- Cierre central-frontal oculto.
- Manga tipo ranglan.
- Ajuste de resorte en cintura.
- Disponible en Tafeta.
- Fabricado para uso en cuarto limpio.
- Nuestro producto cumple o excede la Norma ANSI-ESD S20.20-2014 sección ANSI-ESD STM2.1-2013(Garments).

INSTRUCCIONES DE LAVADO

- Lavar con agua desionizada fría o tibia.
- Utilizar detergente neutro preferentemente líquido.
- No utilizar detergentes para lavandería que contengan suavizantes o blanqueadores.
- Se recomienda secar colgado.
- Si se utiliza secadora programar la temperatura más baja, la prenda secará rápidamente.
- Para asegurar un tiempo de vida más prolongado de la prenda, evite exponer la misma a altas temperaturas durante el proceso de secado.